

Un choix judicieux des matériaux constructifs et des revêtements apparents en façade comme en couverture est primordial tant pour favoriser une insertion harmonieuse du projet dans son environnement que pour des questions d'entretien, de tenue dans le temps, d'isolation ou de coût de mise en œuvre.

Quelle palette ?



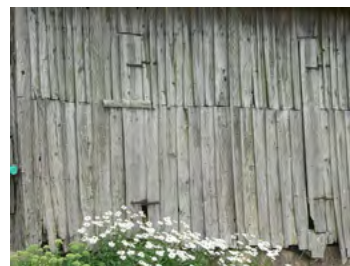
Hier...

Dans le bâti ancien...

Les matériaux disponibles localement étaient utilisés en priorité pour la construction des bâtiments.

Ainsi, les murs, avec des sous-sols variant du calcaire crétacé tendre jaune au «meuliérisé» gris, présentent-ils des aspects différents de Limeuil à Bouillac. Des enduits, réalisés avec des sables locaux, couvrent également des appareillages de pierre de mauvaise qualité avec des teintes en harmonie avec les pierres d'encadrement. Le bois, très utilisé dans les hangars à tabac est soit foncé s'il est traité ou devient métallisé s'il reste naturel.

Les couvertures, essentiellement en tuiles plates ont une très grande importance visuelle dans le paysage. Leur teinte foncée, en harmonie avec celle des murs, se fond dans l'environnement bâti et végétal immédiat.



Aujourd'hui...

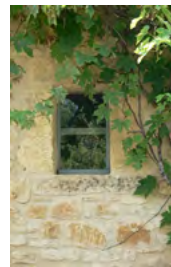
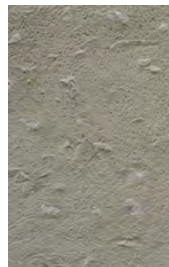
De la restauration...

Dans leur jus ou en changeant d'usage, les bâtiments anciens sont remis en état pour une occupation résidentielle ou de loisirs. Dans tous les cas, garder l'harmonie générale du bâtiment dans son environnement doit guider toute restauration.

Les crépis ou enduits à pierre vue utiliseront des sables locaux pour conserver une teinte locale.

Les tuiles neuves devront aussi avoir une teinte proche des existantes. Les tuiles de récupération, par leur patine et leur aspect irrégulier apporteront une authenticité supplémentaire au bâti.

Qu'elles soient de traitement contemporain ou de facture classique, les menuiseries et boiseries extérieures auront des teintes en accord avec celles des façades. La végétation de proximité, complément naturel de l'architecture locale ne doit pas être oubliée.



Vous pouvez compléter votre lecture avec l'album du territoire et les fiches :

C3 - Question de style

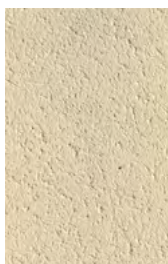
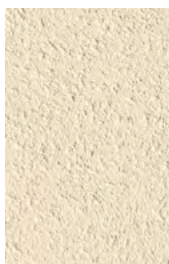
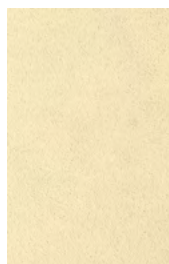
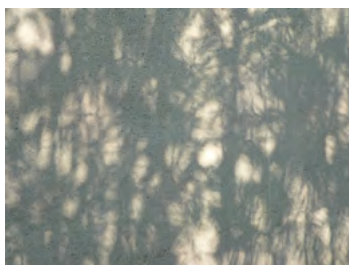
C7 - Le bois

C8 - La maison bioclimatique

Couleurs

Les teintes sont données par la géologie : les oxydes de fer présents dans le calcaire et le sable donnent aux pierres et aux enduits une couleur «miel», mais des nuances apparaissent d'une carrière à une autre.

C'est pourquoi, une composition avec les autres matériaux est toujours à effectuer (bois, métal, tuiles, ardoises, verre, peintures, sols, végétation...). Cette palette donnera, par son équilibre (variations avec le soleil, patine...), sa nature à votre maison.



palette d'enduits en harmonie

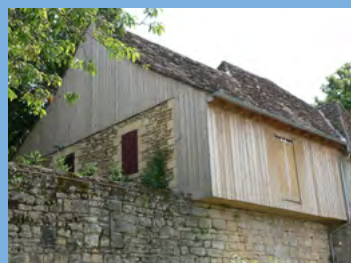
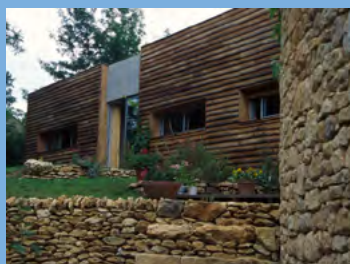


Matériaux naturels

De nombreuses solutions techniques existent pour construire de manière écologique.

Souvent inspirées de savoir-faire anciens, ces solutions privilégient l'emploi de matériaux naturels locaux, tels que la paille, la terre, le chanvre, la brique, la pierre...

Construire en bois peut être considéré comme un acte écologique dans le cas où les bois proviennent de forêts locales et les essences ne nécessitent aucun traitement.



Matériaux contemporains

Par un jeu de formes, de matières ou de couleurs, il est possible d'affirmer l'ancrage des constructions dans leur époque. L'architecture contemporaine peut adopter des matières très variées :

- ✓ en s'appuyant sur les traces de l'architecture traditionnelle en réutilisant ses matériaux mais en les détournant (utilisation de la pierre et du bois par exemple)
- ✓ en s'affranchissant de toute référence traditionnelle en proposant une esthétique nouvelle (métal ou matériaux dits «industriels»...).

