

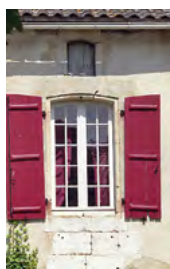
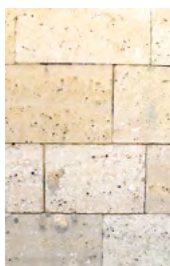
Un choix judicieux des matériaux constructifs et des revêtements apparents en façade comme en couverture est primordial tant pour favoriser une insertion harmonieuse du projet dans son environnement que pour des questions d'entretien, de tenue dans le temps, d'isolation ou de coût de mise en œuvre.

Quelle palette ?

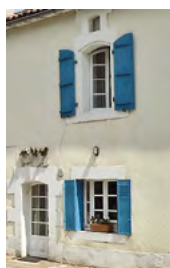


Hier...

Dans le bâti ancien, c'était les matériaux disponibles sur place qui étaient utilisés pour construire les maisons d'habitation et les bâtiments agricoles. Ainsi, le calcaire local clair, utilisé sous toutes ses formes, était mis en œuvre, en fonction de sa qualité, soit en pierre de taille, soit en moellons équarris voire «à tête-de-chat». Les pierres tendres ou de médiocre facture étaient souvent recouvertes d'un enduit à la couleur du sable local mais dans la plupart des cas, les appareillages des ouvertures et de certains éléments de modénature étaient en pierre de taille.



Les toitures se couvraient de tuiles canal, romaines et plates en fonction de la pente. Le bois était réservé pour la charpente et la menuiserie (volets et portes souvent peints de diverses couleurs). Les diverses combinaisons de ces matières participent à l'identité de ce territoire.



Aujourd'hui...

De la restauration...

Resté «dans son jus» ou rénové, le bâtiment à vocation agricole est souvent remis en état pour une occupation devenue essentiellement résidentielle. Par soucis d'authenticité, l'usage d'un enduit à pierre vue se généralise malgré une qualité parfois médiocre des moellons. Il est alors important de choisir une teinte de sable local afin de garder l'aspect indentitaire du bâti.

Le changement d'usage nécessite parfois la création ou réutilisation d'ouvertures. Une observation préalable de la construction et de son environnement déterminera leur dimensionnement approprié ainsi que les couleurs et matériaux des menuiseries (cf. fiche restauration). Associations possibles :

- ✓ pierre et bois
- ✓ pierre et métal
- ✓ enduit, bois, pierre
- ✓ pierre et aluminium...



Vous pouvez compléter votre lecture avec l'album du territoire et les fiches :

C3 - Question de style

C5 - La restauration

C7 - Le bois

C8 - La maison bioclimatique

... au neuf

Pour construire aujourd'hui, quel que soit le style de maison choisi ou l'extension envisagée, il est primordial de faire attention aux matériaux et couleurs qui composent les façades et toitures. Mal sélectionnés ou mal mis en œuvre, les détails tels que les encadrements et dimensions de fenêtres, les pierres d'angles, les couleurs d'enduits et autres menuiseries risquent de nuire à la composition de la façade et de susciter un certain anachronisme dans le paysage verteilacois.

Il est également important de coordonner différents matériaux (bois, métal, tuiles, verre, peintures, sols, végétation). La patine du temps contribuera également à la bonne intégration de votre maison.

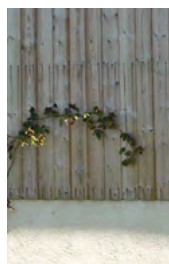
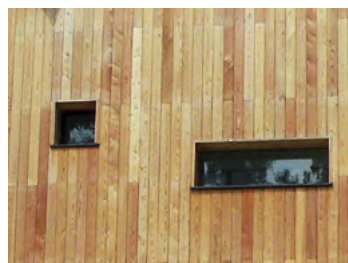
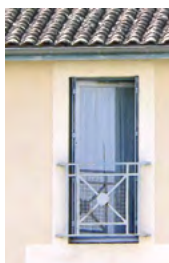
Associations possibles :

✓ bois et métal

✓ enduit et bois

Associations à éviter :

✓ pierre et PVC, bois et PVC...



Matériaux naturels

De nombreuses solutions techniques existent pour construire de manière écologique. Souvent inspirées de savoir-faire anciens, ces solutions privilégient l'emploi de matériaux naturels locaux, tels que la paille, la terre, le chanvre, la brique, la pierre...

Construire en bois est également considéré comme un acte écologique dans le cas où les bois proviennent de forêts locales et les essences ne nécessitent aucun traitement.



Matériaux contemporains

Par un jeu de formes, de matières ou de couleurs, il est possible d'affirmer l'ancrage des constructions dans leur époque. L'architecture contemporaine peut adopter des matières très variées :

✓ en s'appuyant sur les traces de l'architecture traditionnelle (réutilisation moderne de matériaux traditionnels comme la pierre et le bois...)

✓ en s'affranchissant de toute référence traditionnelle en proposant une esthétique nouvelle (métal ou matériaux dits « industriels »...)

