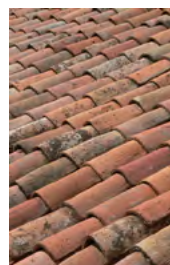


Un choix judicieux des matériaux constructifs et des revêtements apparents en façade comme en couverture est primordial tant pour favoriser une insertion harmonieuse du projet dans son environnement que pour des questions d'entretien, de tenue dans le temps, d'isolation ou de coût de mise en œuvre

Quelle palette ?

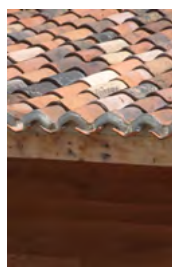
Architecture traditionnelle

Dans le bâti ancien, les matériaux disponibles localement étaient utilisés en priorité pour construire les maisons d'habitation et les bâtiments liés à l'activité agricole. Les toitures pouvaient se couvrir de tuiles plates, tuiles canal, lauzes, ardoises, ou tuiles mécaniques choisies en fonction de la pente des toitures, de la disponibilité des matériaux ou de la nature des constructions à couvrir. Les pierres, également disponibles sur place, étaient souvent enduites. Les teintes qui en résultent participent à la qualité des paysages urbains et ruraux.



Construire aujourd'hui

Le style de la maison et les matériaux qui la composent doivent être intimement liés. Lorsque la construction s'inspire de certains types de maisons, par exemple des villas méditerranéennes ou de l'habitat traditionnel du Périgord, il est primordial de faire attention aux matériaux et couleurs qui composent les façades et toitures. Mal choisis ou mal mis en œuvre, les détails tels que les encadrements de fenêtres, les pierres d'angles, les poteaux préfabriqués risquent de nuire à la composition de la façade et de provoquer une certaine perte d'identité.



Associations de matériaux

Une bonne intégration du bâti neuf dans son contexte paysager ou architectural implique une observation préalable de cet environnement afin de déterminer les couleurs et matériaux apparents en façade.

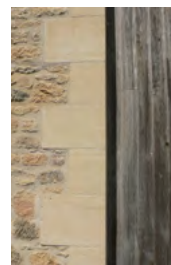
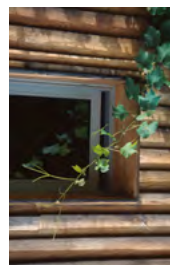
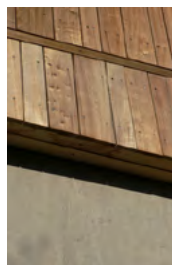
Associations possibles :

- ✓ bois et métal
- ✓ pierre et métal
- ✓ pierre et bois
- ✓ enduit, bois, pierre
- ✓ pierre et aluminium...

Associations à éviter :

- ✓ pierre et PVC
- ✓ bois et PVC...

La présence de végétation permet souvent d'adoucir les contrastes.



Vous pouvez compléter votre lecture avec l'album du territoire et les fiches :

C3 - Question de style

C5 - La restauration

C7 - Le bois

C8 - La maison bioclimatique

Au neuf ...

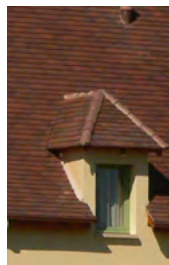
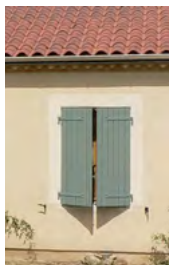
Pour construire aujourd'hui, quelque soit le style de maison ou l'extension envisagée, il est primordial de faire attention aux matériaux et couleurs qui composent les façades et toitures. Mal sélectionnés ou mal mis en œuvre, les détails tels que les dimensions de fenêtres, les pierres d'angles, les couleurs d'enduits et menuiseries risquent de nuire à la composition de la façade et de provoquer un certain anachronisme dans le paysage. Parmi ces éléments le choix de la couleur de la couverture (aujourd'hui souvent en tuiles romanes ou canal) est primordial. L'association de différents matériaux actuels (bois, métal, tuiles, verre, peintures, sols, végétation) doit s'effectuer avec soin.

Associations possibles :

- ✓ bois et métal
- ✓ enduit et bois
- ✓ métal et bois

À éviter :

- ✓ pierre et PVC, bois et PVC...



Matières et couleurs locales



Matériaux naturels

De nombreuses solutions techniques existent pour construire de manière écologique.

Souvent inspirées de savoir-faire anciens, ces solutions privilégient l'emploi de matériaux naturels locaux, tels que la paille, la terre, le chanvre, la brique, la pierre...

Construire en bois peut être considéré comme un acte écologique si les bois proviennent de forêts locales et si les traitements employés sont non polluants.



Matériaux contemporains

Par un jeu de formes, de matières ou de couleurs, il est possible d'affirmer l'ancrage des constructions dans leur époque. L'architecture contemporaine peut adopter des matières très variées :

- ✓ en s'appuyant sur les traces de l'architecture traditionnelle en réutilisant ses matériaux mais en les détournant (utilisation de la pierre et du bois par exemple)
- ✓ en s'affranchissant de toute référence traditionnelle en proposant une esthétique nouvelle (métal ou matériaux dits «industriels»...).

