

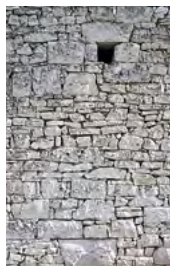
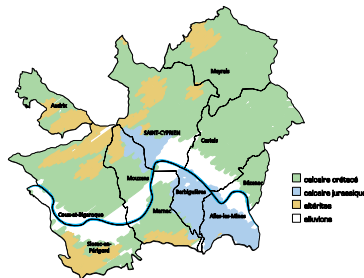
Un choix judicieux des matériaux constructifs et des revêtements apparents en façade comme en couverture est primordial tant pour favoriser une insertion harmonieuse du projet dans son environnement que pour des questions d'entretien, de tenue dans le temps, d'isolation ou de coût de mise en œuvre.

## Quelle palette ?

### Hier...

Dans le bâti ancien, les matériaux disponibles localement étaient utilisés en priorité. La nature des pierres dans les constructions témoigne de la géologie du secteur et offre ainsi une palette caractéristique d'appareillages et de couleurs.

Les toitures en témoignent encore, présentant tour à tour lauzes calcaires, tuiles plates et mécaniques.



jurassique



crétacé



altérites/ crétacé

Le sous-sol de la Communauté de Communes de la Vallée de la Dordogne, composé de calcaires variés, produit :

- sur le jurassique, une architecture aux pierres taillées d'un blanc éclatant,
- sur le crétacé, un bâti aux moellons plus ou moins arrondis aux couleurs allant de l'ocre-miel au beige-grisé,
- sur les altérites, des appareillages ponctués de pierres ferrugineuses brun-rouge et souvent enduits de chaux et sable aux teintes ocre-rosé.

Toutes ces nuances doivent être appréciées avant d'envisager de construire sur le territoire afin d'insérer votre projet harmonieusement dans le paysage !

### Restaurer aujourd'hui

Restée « dans son jus », la ferme rurale est souvent remise en état pour une occupation résidentielle. Par souci d'authenticité, l'usage de la pierre apparente ne doit pas empêcher de recouvrir d'un enduit les murs de moins bonne facture. Il est important de choisir une teinte de sable local afin de garder l'aspect du bâtiment.

Rénovée, l'habitation d'hier intègre le confort et les besoins de vie d'aujourd'hui : agrandissement de fenêtres, aménagement intérieur plus ouvert...



### Changer d'usage...

séchoirs à tabac, granges, et autres annexes deviennent habitations. Leur rénovation adaptée aux modes de vie actuelle nécessite souvent la reprise et la création d'ouvertures de dimensions plus importantes qu'il faudra intégrer dans la composition de la façade. De même, l'introduction judicieuse de matériaux plus contemporains tels que l'aluminium, le verre, le bois... donne une identité plus actuelle au bâtiment.

Dans tous les cas, garder l'harmonie générale de la construction dans son environnement doit guider chaque restauration.





Vous pouvez compléter votre lecture avec l'album du territoire et les fiches :

C3 - Question de style

C5 - La restauration

C7 - Le bois

C8 - La maison bioclimatique

## Construire aujourd'hui

Quel que soit le style de maison choisie ou d'extension envisagée, la bonne intégration d'une construction neuve dans son environnement nécessite une observation préalable du bâti traditionnel local pour pouvoir choisir les volumes, matières et couleurs.

L'architecture « à vivre » actuelle offre de nombreuses possibilités. Pour affirmer l'ancrage dans son époque, une construction peut être la traduction contemporaine de l'architecture rurale complétée d'une adaptation des ouvertures et de la distribution intérieure, répondant aux façons de vivre d'aujourd'hui.

La maison contemporaine peut aussi s'affranchir de toute référence traditionnelle en proposant une esthétique nouvelle (toiture terrasse, métal ou matériaux dits « industriels »...).



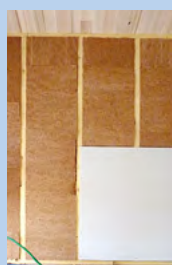
# Matières et couleurs locales



## Matériaux naturels

Que ce soit en toiture (végétalisée, bardeaux de bois), en façade (blocs chaux-chanvre, paille, terre, pierre, enduits à la chaux, bardage bois...), ou à l'intérieur de la maison, de nombreux procédés et matériaux permettent aujourd'hui de construire « écologique » dans le respect de l'environnement.

S'inscrivant dans une démarche d'énergie renouvelable, l'installation de panneaux solaires thermiques ou photovoltaïques doit faire l'objet d'une intégration réfléchie au bâtiment ou sur la parcelle.



## Matériaux contemporains

L'architecture contemporaine peut adopter des matières très variées :

- ✓ provenant de matériaux traditionnels, comme la pierre et le bois, pour une réutilisation moderne
- ✓ émanant de matériaux actuels métal, acier corten, aluminium, béton, verre... pour affirmer une construction résolument ancrée dans son époque.

