

Un choix judicieux des matériaux constructifs et des revêtements apparents en façade comme en couverture est primordial tant pour favoriser une insertion harmonieuse du projet dans son environnement que pour des questions d'entretien, de tenue dans le temps, d'isolation ou de coût de mise en œuvre.

Quelle palette ?

Hier...

Dans le bâti ancien, les matériaux disponibles sur place étaient utilisés en priorité pour construire maisons et bâtiments agricoles.

Ici, la qualité hétérogène du calcaire a engendré diverses mises en œuvre : pierre de taille pour les chaînages d'angles et les encadrements d'ouvertures, moellons assisés et tout-venant pour les murs.

Ces appareillages de moellons étaient recouverts d'un enduit pour protéger, avant tout, la maçonnerie. Les enduits ainsi réalisés avec des sables locaux se déclinaient sur une gamme variant du beige clair, ocre au rosé.



Choisies en fonction de la pente et de la nature des constructions, les tuiles plates et canal, fabriquées localement et de même tonalité brun foncé, couvraient les bâtiments. Aujourd'hui, il reste encore quelques traces de lauzes. Houteaux, rangs de génoise et bandes chaulées participaient à l'animation des façades. La tuile mécanique fait son apparition au début du XX^e siècle sur les bâtiments d'exploitation aujourd'hui considérés comme du patrimoine.

Le bois était souvent réservé pour les linteaux des portes de grange. Les combinaisons de ces matières et couleurs concourent à l'identité de ce territoire.



Restaurer aujourd'hui

Dans le cas de pierres de mauvaise qualité, un enduit à pierre vue est préférable à la pierre apparente pour la pérennité des murs comme pour leur aspect. Il est important de choisir une teinte de sable local pour conserver l'harmonie des couleurs. La restauration se fait dans une continuité en tuiles plates ou canal, ces dernières sont parfois remplacées par une tuile à emboîtement (romane-canal...). Comme pour les murs le choix de la couleur est important, afin de diminuer l'impact des bâtiments dans le paysage.

Le changement d'usage d'un bâtiment nécessite parfois la création ou réutilisation d'ouvertures. Une observation préalable de la construction et de son environnement déterminera leur dimensionnement approprié ainsi que les couleurs et matériaux des menuiseries. (cf. fiche restauration).



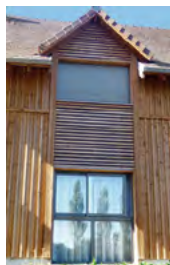
Vous pouvez compléter votre lecture avec l'album du territoire et les fiches :

C3 - Question de style

C5 - La restauration

C7 - Le bois

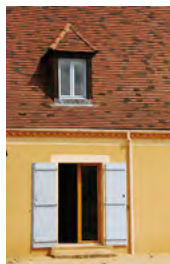
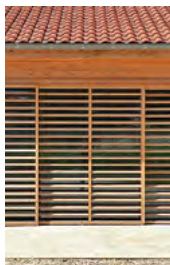
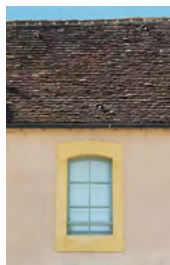
C8 - La maison bioclimatique



Construire aujourd'hui

Quelque soit le style de maison envisagée, il est primordial de faire attention aux proportions et aux matières qui composent façades et toitures. Des détails bien finalisés tels que les dimensions de fenêtres, les couleurs d'enduits et menuiseries, n'assurent pas à eux seuls la qualité architecturale. Le traitement du volume est aussi important. Lorsque la construction s'inspire de référents traditionnels locaux, par exemple un séchoir à tabac ou encore une «périgourdine», il est essentiel de prendre en compte leurs caractéristiques volumétriques. Utilisées à bon escient, elles permettront une optimisation des espaces de vie suivant vos besoins et vos usages.

Une association équilibrée de différents matériaux (bois, métal, verre...) et la patine du temps donnera son caractère à votre maison. Le végétal dans les abords adoucira l'intégration du bâtiment dans son environnement.



Matériaux naturels

De nombreuses solutions techniques existent pour construire de manière écologique. Souvent inspirées de savoir-faire anciens, ces solutions privilégient l'emploi de matériaux naturels locaux, tels que la paille, la terre, le chanvre, la brique, la pierre...

Construire en bois peut être considéré comme un acte écologique dans le cas où les bois proviennent de forêts locales et les essences ne nécessitent aucun traitement.



Matériaux contemporains

Par un jeu de formes, de matières ou de couleurs, il est possible d'affirmer l'ancrage des constructions dans leur époque. L'architecture contemporaine peut adopter des matières très variées :

- ✓ en s'appuyant sur les traces de l'architecture traditionnelle en réutilisant ses matériaux mais en les détournant (utilisation de la pierre et du bois par exemple)
- ✓ en s'affranchissant de toute référence traditionnelle et en proposant une esthétique nouvelle (métal ou matériaux dits « industriels»...).

