

Un choix judicieux des matériaux constructifs et des revêtements apparents en façade comme en couverture est primordial tant pour favoriser une insertion harmonieuse du projet dans son environnement que pour des questions de protection, d'entretien, de tenue dans le temps, d'isolation ou de coût de mise en œuvre.

Quelle palette ?

Hier...

Dans le bâti ancien, les matériaux disponibles localement étaient utilisés en priorité, ce qui explique la grande proximité entre la géologie locale et l'architecture qui en résulte.



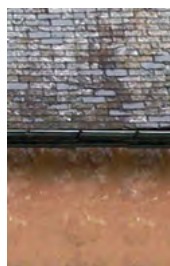
Chourgnac



Tourtoirac



Hautefort



Temple Laguyon



Cherveix Cubas



Badefols d'Ans



Ste Eulalie d'Ans



Granges d'Ans



Nailhac



Temple Laguyon



Hautefort

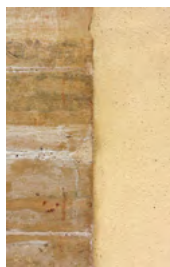
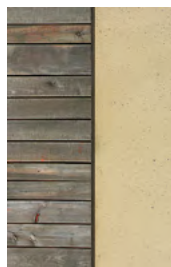


Boisseuilh



Le pays de Hautefort est divisé en deux grandes zones géologiques : à l'est les grès, produisant une architecture aux pierres d'un rouge très prononcé, à l'ouest, les calcaires aux tons beiges - jaunes.

En certains lieux, les grès et les calcaires peuvent se cotoyer, engendrant en l'espace de quelques mètres des façades aux couleurs très différentes. Ces nuances doivent être appréciées avant d'envisager de construire sur le territoire !

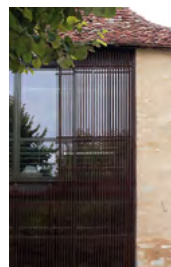
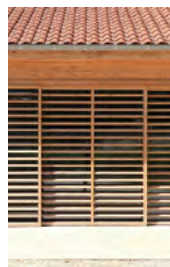


Aujourd'hui...

Une bonne intégration du bâti neuf dans son environnement paysager ou architectural demande une observation préalable du bâti traditionnel afin de choisir les couleurs et matériaux apparents en façade.

Dans ce contexte, aux références variées, le choix d'une couleur de façade peut s'avérer particulièrement délicat.

Des associations de matériaux, tels que crépi et bois, pierre et métal... permettent souvent de limiter l'impact fort des constructions neuves dont l'uniformité est l'une des raisons.



Vous pouvez compléter votre lecture avec l'album du territoire et les fiches :

C3 - Question de style

C5 - La restauration

C7 - Le bois

C8 - La maison bioclimatique

Matières et couleurs locales

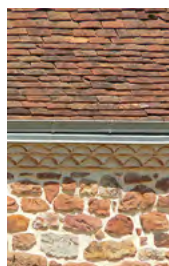


Restauration

Les teintes des boiseries extérieures, doivent être choisies en harmonie avec les pierres utilisées pour bâtir les façades (calcaire beige ou grès rouge selon le secteur) et teintes d'enduits.

En toiture, les tuiles neuves de teinte foncée permettront de rappeler les teintes des matériaux utilisés traditionnellement.

Les tuiles de récupération, par leur patine et leur aspect irrégulier, apporteront une authenticité supplémentaire au bâti restauré. L'ardoise peut être employée dans un environnement utilisant déjà ce matériau.



Matériaux naturels

De nombreuses solutions techniques existent pour construire de manière écologique. Souvent inspirées de savoir-faire anciens, ces solutions privilégient l'emploi de matériaux naturels locaux, tels que la paille, la terre, le chanvre, la brique, la pierre...

Construire en bois est également considéré comme un acte écologique dans le cas où les bois proviennent de forêts locales et les essences ne nécessitent aucun traitement.



Matériaux contemporains

Par un jeu de formes, de matières ou de couleurs, il est possible d'affirmer l'ancrage des constructions dans leur époque. L'architecture contemporaine peut adopter des matières très variées :

✓ en s'appuyant sur les traces de l'architecture traditionnelle (réutilisation moderne de matériaux traditionnels comme la pierre et du bois...)

✓ en s'affranchissant de toute référence traditionnelle en proposant une esthétique nouvelle (métal ou matériaux dits « industriels »...).

