

Un choix judicieux des matériaux constructifs et des revêtements apparents en façade comme en couverture est primordial tant pour favoriser une insertion harmonieuse du projet dans son environnement que pour des questions d'entretien, de tenue dans le temps, d'isolation ou de coût de mise en œuvre.

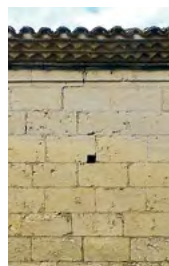
## Quelle palette ?

### Hier...

L'édification des maisons, des dépendances agricoles et de leurs abords utilisaient en priorité les matériaux disponibles localement. Le sous-sol, composé de calcaire crétacé et d'altérites façonne le bâti ancien.

Les pierres calcaire tendres, mises en œuvre en moellons tout venant ou à «tête de chat», sont jointoyées et recouvertes d'un enduit à la couleur du sable local variant du beige à l'ocre rosé. Les encadrements des ouvertures étaient réalisés en pierre de taille.

Les couvertures en tuiles canal et plates, agrémentées d'épis de faitage, sont issues des tuileries et des fabriques de céramique locales.



### Restaurer aujourd'hui

La ferme rurale est souvent rénovée pour une occupation résidentielle. Par souci d'authenticité, l'usage de la pierre apparente ne doit pas empêcher de recouvrir d'un enduit les murs de moins bonne facture. Il est important de choisir une teinte de sable local afin de garder l'identité du bâtiment.

Les dépendances agricoles deviennent habitations. Leur adaptation aux modes de vie actuels nécessite souvent la reprise et la création d'ouvertures de dimensions plus grandes qu'il faudra intégrer dans la composition de la façade. L'introduction judicieuse de matériaux plus contemporains, tels que l'aluminium, le verre, le bois..., donnera une identité plus actuelle au bâtiment.

**Dans tous les cas, garder l'harmonie générale de la construction dans son environnement doit guider chaque restauration.**



Vous pouvez compléter votre lecture avec l'album du territoire et les fiches :

C3 - Question de style

C5 - La restauration

C7 - Le bois

C8 - La maison bioclimatique

## Construire aujourd'hui

La maison doit répondre aux modes de vie actuelle, très différents de ceux d'autrefois, qui se traduisent aussi bien dans le plan, les volumes et les ouvertures.

La maison, d'inspiration traditionnelle, nécessite une bonne observation de l'architecture rurale locale pour pouvoir choisir les volumes, matières et couleurs en harmonie avec celle-ci. Son adaptation aux usages contemporains doit être discrète.

La maison contemporaine peut s'affranchir de toute référence traditionnelle en proposant une esthétique nouvelle (toiture terrasse ou végétalisée, emploi de métal ou de matériaux «industriels»...) tout en recherchant une bonne intégration dans son environnement.



### Éco-construction

Que ce soit en toiture (végétalisée, tuiles), en façade (paille, terre, pierre, enduits à la chaux de Saint-Astier, bardage bois...), à l'intérieur de la maison (carreaux de terre cuite de Beaunonne) ou en aménagements extérieurs (galets de l'Isle), de nombreux procédés et matériaux permettent de construire «écologique» dans le respect de l'environnement.

A leurs qualités environnementales propres s'ajoute celle de la proximité de leur lieu d'extraction ou de transformation.



### Matériaux contemporains

L'architecture contemporaine peut adopter des matières très variées :

- ✓ provenant de matériaux traditionnels, comme la pierre et le bois, pour une réécriture moderne,
- ✓ émanant de matériaux actuels métal, acier corten, aluminium, béton, verre..., pour affirmer une construction résolument ancrée dans son époque tout en s'intégrant dans le paysage local.

