

Choisir des essences végétales n'est pas chose aisée. Utiliser des plantes locales garantit leur bon développement et favorise l'intégration du bâti dans son contexte. Le végétal, par les nombreuses sensations qu'il suggère (couleurs, odeurs, textures), contribue à la reconnaissance de l'identité du territoire.

Un patrimoine végétal de qualité

Un sol contrasté sous un climat clément

Sur le plateau, les Sables du Périgord (sable, gravier, galet et quantité variable d'argiles), sols pauvres et acides, accueillent seulement prairie et forêt à dominante de pins. Dans la vallée, les terrasses alluviales fertiles permettent le développement de l'agriculture et de nombreuses essences végétales. La douceur des températures et l'ensoleillement de cette partie de la vallée de la Dordogne favorisent l'acclimatation de nombreuses plantes, parfois exotiques.

L'arbre porteur d'identité

La forêt du Landais établie sur le plateau est composée de pins maritimes, de châtaigniers et de chênes.

Au milieu des prairies, des boqueteaux de chênes (tauzin ou pédonculé) se détachent des bois ainsi que des vestiges de vergers de châtaigniers.

Les berges de la Dordogne et de ses nombreux affluents ont une ripisylve encore importante qu'il est souhaitable de préserver et de gérer pour maintenir la diversité des paysages et des milieux.

En fond de vallée, l'arboriculture s'est fortement développée et les zones humides sont souvent valorisées par des peupleraies.

La silhouette et l'essence des arbres sont des repères importants dans le paysage et dans la compréhension du territoire et de son histoire : allée de cèdres ou de platanes (grandes propriétés), pins parasols (refuge protestant)...



forêt du Landais



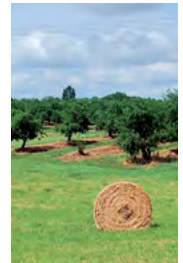
ripisylve de la Dordogne : saule, aulne...



verger de pommiers



ancien verger de châtaigniers



verger de pruniers



couple de chênes au milieu de la prairie



cèdre et pins parasols



grenadier



bananier

Plantes d'ailleurs

De nombreuses essences importées au XIX^e siècle du temps des colonies (magnolia, platane, oranger des Osages, araucaria...) se rencontrent dans les jardins des bourgs, les parcs et allées des châteaux ou aux abords des propriétés bourgeoises.



palmier



laurier



figuier



cerisier



rosier

Essences rurales

Marronniers, tilleuls et frênes sont remarquables aux abords des fermes. Les vignes en treille et de nombreux petits fruitiers composent les jardins : prunier, pommier, figuier... Plaqueminier (kaki), néflier et grenadier sont originaires de contrées plus lointaines...

Quelles essences ?

Ces listes de végétaux, non-exhaustives, proposent quelques essences spontanées (milieu naturel) et ornementales (horticoles, trouvées en pépinière), ainsi que quelques vivaces ou annuelles adaptées au territoire de la Communauté de Communes Dordogne-Eyraud-Lidoire.

Les essences spontanées



frêne

Les arbres > 15 m :

Châtaignier
Frêne commun
Merisier
Orme champêtre
Peuplier noir d'Italie
Pin

Les arbres < 15 m :

Aulne
Charme
Chêne pubescent, sessile et tauzin
Erable champêtre
Erable de Montpellier
Noisetier
Saule



haie de charmes taillée

Les arbustes persistants :

Fragon, petit Houx
Genêt à balais
Genévrier commun
Troène vulgaire
Buis
Bruyère

Les arbustes caduques :

Aubépine monogyne
Bourdaïne
Cornouiller sanguin
Eglantier
Fusain d'Europe
Prunellier
Rosa canina
Sureau noir
Viorne lantana



prunellier, cornouiller

Les grimpantes :

Chèvrefeuille
Lierre
Ronce des bois
Vigne blanche
Vigne sauvage



chèvrefeuille

Les essences d'ornements

Les arbres > 15 m :

Cèdre
Cyprès d'Italie
If commun
Marronnier
Platane commun
Tilleul

Les arbres < 15 m :

Arbre de Judée
Cytise
Fruitiers : Figuier, Pommier, Cerisier, Pêcher, Prunellier...
Lagerstroemia
Magnolia soulangiana et grandiflora
Palmier
Pin parasol



marronnier

Les arbustes persistants :

Abélia
Céanothe
Escallonia
Fusain
Laurier tin
Oranger du Mexique

Les arbustes décoratifs :

Buddleia
Deutzia
Hortensia
Kolkwitzia
Lilas
Perowskia
Seringat
Spirée
Sumac de Virginie
Weigelia



haie décorative

Les grimpantes :

Bignone
Glycine
Jasmin
Kiwi
Rosier grimpant
Solanum jasminoides
Passiflore



hortensia grimpant



bignone

Les vivaces

En arbrisseaux ou herbacées, elles offrent un large éventail de compositions pour les massifs ou les abords d'une construction. Elles renaissent naturellement d'une année sur l'autre.

Cette végétation basse, aux feuillages et floraisons très variés, permet d'agrémenter l'ensemble du jardin tout au long des saisons.



les plantes aromatiques, (lavande, thym, romarin, sauge...), utiles, persistantes et florifères



les graminées (pennisetum, fétuque, miscanthus...), graphiques et colorées, entretien facile

Quelques précautions

- ✓ les baies de certains végétaux peuvent être très toxiques et les fleurs trop mellifères attirent les insectes
- ✓ la puissance racinaire de certains arbres ou arbustes est dangereuse pour les fondations des constructions, d'autres ont des racines envahissantes (Mimosa, Bambou, Robinier faux-acacias, Peuplier...)

- ✓ des dispositions particulières concernent les plantations et les essences dans le règlement d'un Plan Local d'Urbanisme ou d'un lotissement
- ✓ des essences sont prohibées aux abords des constructions dans les secteurs couverts par les prescriptions «retrait et gonflement d'argiles»
- ✓ se méfier du coup de cœur dans une pépinière et des cadeaux des amis qui ignorent vos bonnes résolutions.