

Un choix judicieux des matériaux constructifs et des revêtements apparents en façade comme en couverture est primordial tant pour favoriser une insertion harmonieuse du projet dans son environnement que pour des questions d'entretien, de tenue dans le temps, d'isolation ou de coût de mise en œuvre.

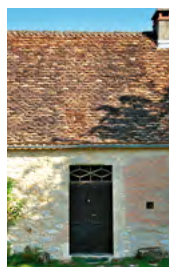
Quelle palette ?

Hier...



Restaurer aujourd'hui

Dans le bâti ancien, les matériaux disponibles localement étaient employés en priorité. La nature des pierres et les teintes des enduits anciens témoignent de la géologie locale et offrent ainsi une palette de couleurs subtile et variée. Ces nuances doivent être appréciées avant d'envisager de construire ou restaurer sur le territoire ! Dans un premier temps, il est important d'analyser le bâti concerné : quels sont les éléments de façade à conserver, quelles sont les modifications ? Enfin, les teintes des boiseries participeront de l'harmonie générale.



Construire aujourd'hui

La bonne intégration d'une construction neuve passe par le choix des matières et des couleurs. Le contexte dans lequel on bâtit doit être analysé au préalable. Les teintes des constructions anciennes proches peuvent aider au choix des enduits ou des couleurs de menuiseries. De ce fait, il est préférable d'éviter des teintes trop claires pour les enduits, ou trop voyantes pour les toitures. Des associations telles que crépi et bois, pierre et métal... permettent généralement de limiter l'impact fort des constructions neuves dont l'uniformité est souvent un problème.



Vous pouvez compléter votre lecture avec l'album du territoire et les fiches :

C3 - Question de style

C5 - La restauration

C7 - Le bois

C8 - La maison bioclimatique

Bâtiments de services, industriels et commerciaux

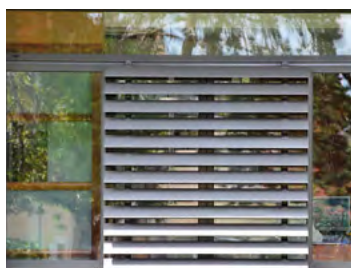
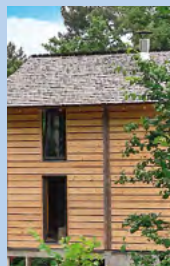
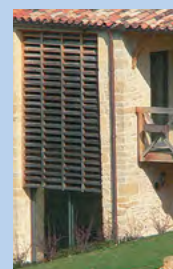
Ces constructions, souvent de grandes dimensions, sont assez difficiles à intégrer dans le paysage. Choisir une teinte de bardage métallique discrète est essentiel. Les parkings aménagés et largement plantés permettront de favoriser l'intégration paysagère.

Il est également possible de jouer sur des différences de volumétries et de matières afin de minimiser l'impact. Les importantes surfaces de toitures peuvent être utilisées pour la récupération des eaux de pluie et l'installation de panneaux solaires thermiques ou photovoltaïques.



matériaux naturels

Que ce soit en toitures (végétalisées, tuiles), en façades (bardages bois, enduits à base de chaux, pierres, paille, terre, menuiseries bois...), ou à l'intérieur de la maison, de nombreux procédés et matériaux permettent aujourd'hui de construire de manière très écologique, pour le respect de l'environnement et la garantie d'une ambiance saine dans l'habitation. Souvent inspirées de savoir-faire anciens, ces solutions privilégient l'emploi de matériaux naturels locaux afin d'éviter des transports importants.



Matériaux contemporains

L'architecture contemporaine offre une liberté de formes infinies, permettant de répondre à des usages et des façons de vivre très personnelles.

Par le jeu des matières, des volumes, des proportions, il est possible d'affirmer l'ancrage d'une construction dans son époque. L'utilisation de matières actuelles (métal, aluminium, béton, panneaux décoratifs pour les façades...) permet d'inventer une esthétique nouvelle.

Mais il est aussi possible de détourner des matières traditionnelles (bois, pierre...) dans des volumes plus contemporains.

