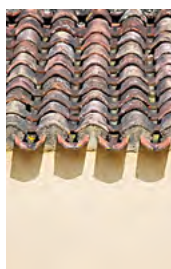


Un choix judicieux des matériaux constructifs et des revêtements apparents en façade comme en couverture est primordial pour favoriser une insertion harmonieuse du projet dans son environnement. Cela permet aussi de répondre aux questions d'entretien, de tenue dans le temps, d'isolation ou de coût de mise en œuvre.

Quelle palette ?

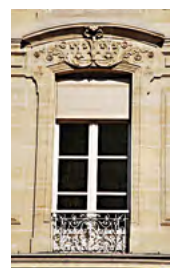


Architecture traditionnelle

Dans le bâti ancien, les matériaux disponibles localement étaient employés en priorité. La nature des pierres et les enduits anciens offrent une palette de couleurs subtile et variée. Mais on ne restaure pas de la même façon une maison de ville et une ancienne ferme !

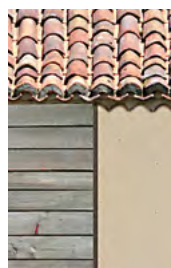
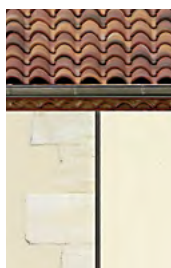
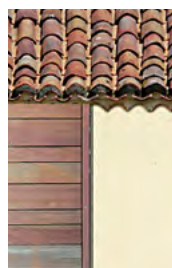
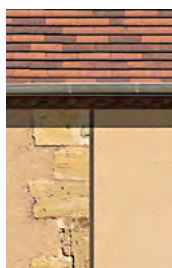
Restaurer en ville

Il est essentiel de préserver au maximum ce qui marque le style de l'architecture urbaine : décors sculptés, enduits, pierres de taille, dessin des menuiseries, volets persiennés ou pleins, boiseries brutes ou peintes, matériaux de couverture...



Restaurer à la campagne

Il est important d'analyser le bâti concerné : les éléments de façade à conserver, les modifications à apporter afin de répondre aux nouveaux usages... Les enduits, les peintures des boiseries et les matériaux de couverture doivent s'inspirer des teintes utilisées localement.



Construire aujourd'hui

Le contexte dans lequel on bâtit doit être analysé au préalable. La bonne intégration d'une construction neuve passe par le choix des matières et des couleurs. Les teintes des constructions proches peuvent aider au choix des enduits ou des couleurs de menuiseries.

De ce fait, il est préférable d'éviter des teintes trop claires pour les enduits ou trop voyantes pour les toitures et menuiseries.

Des associations telles que crépi et bois, pierre et métal... permettent de limiter l'impact fort des constructions neuves dont l'uniformité est souvent un problème.



Vous pouvez compléter votre lecture avec l'album du territoire et les fiches :

C3 - Question de style

C5 - La restauration

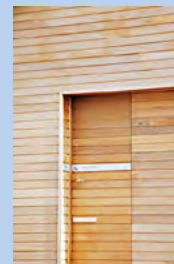
C7 - Le bois

C8 - La maison bioclimatique



éco-construction

Que ce soit en toitures (végétalisées, tuiles), en façades (bardages bois, enduits à base de chaux, pierres, paille, terre, menuiseries bois...), ou à l'intérieur de la maison, (enduits, peintures écologiques...) de nombreux procédés et matériaux permettent aujourd'hui de construire en respectant l'environnement et en garantissant une ambiance saine dans l'habitation. Souvent inspirées de savoir-faire anciens, ces solutions privilégient l'emploi de matériaux naturels locaux afin d'éviter des transports importants.



Nouveaux équipements

Installer des panneaux solaires, des récupérateurs d'eau de pluie ou des pompes à chaleur peut être un acte écologique. Mais il est primordial de réfléchir à la bonne intégration de ces équipements, notamment lorsqu'il s'agit de rénovations.

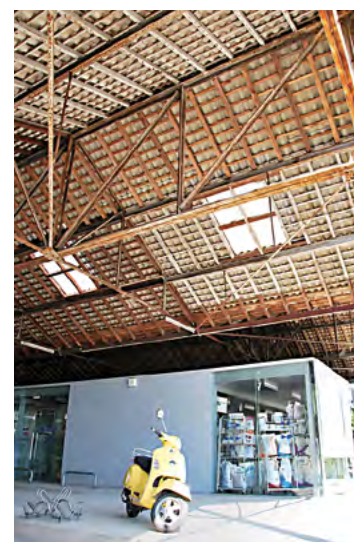


Bâtiments industriels et commerciaux

Ces constructions, souvent de grandes dimensions, sont assez difficiles à intégrer dans le paysage. Jouer sur des différences de volumes, de matières et de couleurs permet de minimiser leur impact.

Les parkings aménagés et largement arborés favoriseront l'intégration paysagère.

Les bâtiments plus anciens peuvent être réhabilités, en ne gardant par exemple que la structure. Leurs grands volumes et leur aspect « industriel » peuvent être des atouts dans certains cas.



Matériaux contemporains

L'architecture contemporaine offre une liberté de formes infinies, permettant de répondre à des usages et des façons de vivre très personnelles. Par le jeu des matières, des volumes, des proportions, il est possible d'affirmer l'ancrage d'une construction dans son époque. L'utilisation de matières actuelles (métal, aluminium, béton, panneaux décoratifs pour les façades...) permet d'inventer une esthétique nouvelle. Mais il est aussi possible de détourner des matières traditionnelles (bois, pierre...) dans des volumes plus contemporains.