

Une fois le terrain choisi, et avant de passer à la concrétisation du projet, il est important de réfléchir aux objectifs de l'opération et aux modes de vie de la famille. Cette étape passe par la définition des besoins de la famille en terme d'espace, du budget, mais aussi des possibilités d'évolution de la maison.



## Qu'est-ce qu'un programme ?

Après avoir réfléchi à la façon dont vous souhaitez vivre, de nombreuses questions sont à se poser pièce par pièce pour jauger vos besoins.

### Cuisine

- Ouverte sur le séjour ou fermée ?
- Y mange-t-on quotidiennement ?
- Combien de personnes ?
- Quels équipements : électroménager, mobilier, rangements... ?

### Cellier

- Quels usages (buanderie, chaufferie, repassage, stockage) ?
- Quel type de stockage ?
- Quelles liaisons fonctionnelles (cuisine, garage, extérieur... ?)

### Garage

- Combien de véhicules ?
- Lieu ouvert sur l'extérieur (auvent) ou fermé ?
- Quels usages (stockage, atelier... ?)

### Hall

- Entrée principale ou accès des invités ?
- Est-il nécessaire ?
- Quelles pièces dessert-il ?
- Quels types de rangements (placard, armoire... ?)
- Ouvert sur le séjour ou fermé ?
- Si la maison est sur plusieurs niveaux, y trouve-t-on l'escalier ?

### Séjour

- Quels usages (télévision, écoute de musique, lecture, informatique... ?)
- Quels repas (quotidiens ou de famille) ?
- Quelle relation avec l'extérieur (terrasse, auvent, pergola... ?)
- Quelles vues sur l'extérieur ?

### Chambre parent

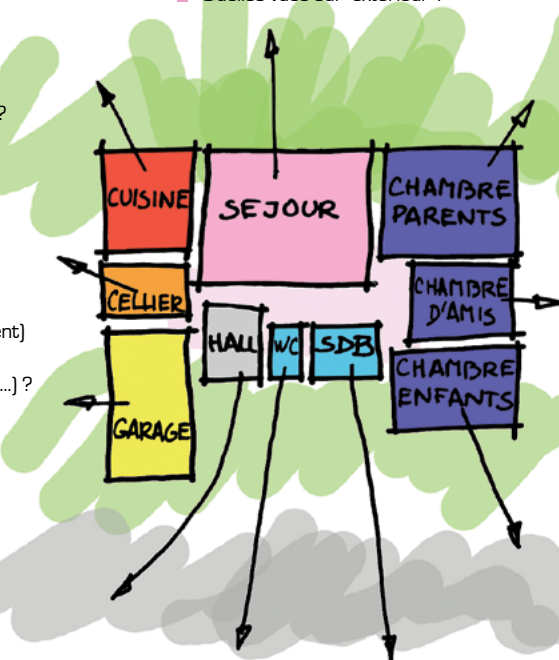
- Quels usages (télé, informatique, repassage... ?)
- Rangement du linge (placards, dressing, armoire... ?)
- Position dans coin nuit ?
- Au rez-de-chaussée ou à l'étage ?
- Accès direct vers l'extérieur ?

### Chambre d'amis

- Quels équipements (téléviseur, lits simples, lit double... ?)
- Quels usages complémentaires (bureau, informatique, lingerie, repassage... ?)
- Quelle position dans la maison (indépendante ou dans coin nuit, rez-de-chaussée ou étage) ?
- Accès direct vers l'extérieur ?

### Chambre enfants

- Combien d'enfants, combien de chambres ?
- Quels équipements (téléviseur, lits simples, lit double... ?)
- Quels usages (regarder la télévision, faire ses devoirs, écouter de la musique, jouer, lire... ?)
- Quelle position dans la maison (dans coin nuit ou indépendante, rez-de-chaussée ou étage) ?
- Accès direct vers l'extérieur ?



### WC

- Emplacement dans la maison : coin jour ou coin nuit ?
- Accessible aux personnes à mobilité réduite ?
- Présence d'un lave-mains ?
- Pièce aveugle ou éclairée naturellement ?
- Indépendant ou intégré à la SDB ?

### SDB

- Combien de salles de bains dans la maison (une par chambre, une par étage... ?)
- Quels équipements (douche, baignoire, lavabos, WC, bidet, lave linge, sèche-linge... ?)
- Pièce éclairée naturellement ou aveugle ?

Tous ces questionnements doivent évidemment être en cohérence avec l'organisation générale que vous avez pressentie : cela vous impose d'effectuer des choix, et de vous déterminer sur des options.

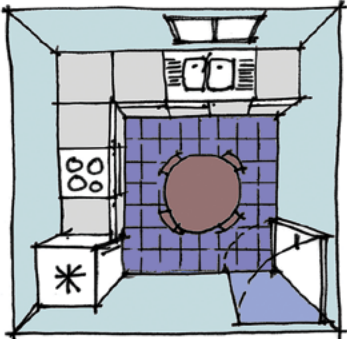
## Faire ses choix : l'établissement du programme

Ces options permettent de définir un programme, c'est à dire d'identifier les pièces qui constitueront l'espace de la maison, ainsi que leurs caractéristiques respectives (surface, volume, aménagements, mobilier, accès, vues, orientation...).

Ces espaces ainsi imaginés doivent donc s'organiser entre eux : selon votre façon de vivre ; cela impose de bien réfléchir aux circulations, afin de limiter les couloirs trop longs et les proximités qui peuvent s'avérer gênants.

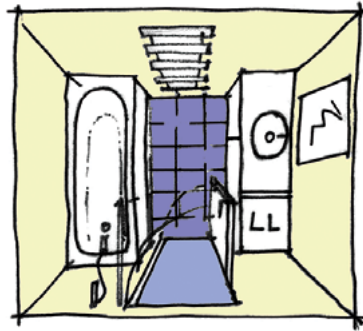
Dans le cas du recours à un architecte, celui-ci vous aidera de manière précise à trouver des réponses à toutes ces questions et vous assistera pour la mise au point du programme. L'architecte dessinera, à partir de cette collaboration, les premières esquisses du projet (voir fiche C2).

## Dimensions des pièces : exemples...



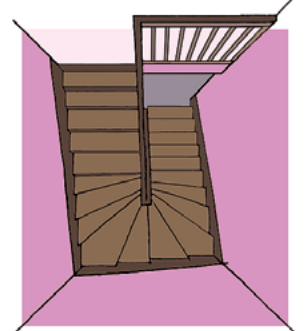
### Cuisine

- Prendre ses repas ou non dans la cuisine détermine les dimensions de la pièce et son aménagement
- Penser à respecter une certaine distance entre les appareils produisant du chaud (fours, plaques...) et ceux produisant du froid (réfrigérateur...)
- Positionner de préférence l'évier en fonction de l'éclairage naturel possible
- Privilégier toujours l'aspect fonctionnel de cette pièce lors de son aménagement



### Salle de bains, douche, toilettes

- WC : profondeur minimum 140 cm dans le cas où la porte s'ouvre vers l'intérieur. Attention au débattement de la porte...
- Pièces d'eau : attention à la distance entre les équipements électriques et les points d'eau (volume de sécurité)



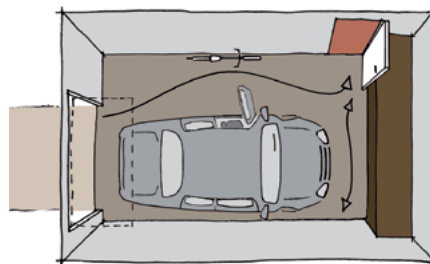
### Escaliers

- Dimensions : Hauteur moyenne des marches : 17 à 19 cm ; Giron (profondeur) moyen de marches 28 à 30 cm. Les dimensions doivent respecter l'équation  $60 < 2H + G > 64$  pour un escalier confortable
- La largeur doit être au minimum de 80 cm, selon la configuration. Mais prévoir un escalier suffisamment large pour permettre le passage des meubles lors des déménagements !



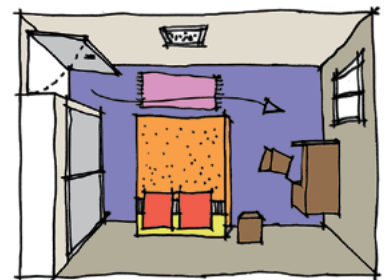
### Combles et espaces perdus

- Profiter de certains espaces difficilement accessibles (notamment lors de projets de restauration) pour aménager des espaces de rangement : placards, penderies...



### Garage

- Dimensions intérieures minimales : 3x5m (sans les circulations)
- En fonction des besoins, prévoir des espaces supplémentaires : rangements, établis, espace pour les vélos et les circulations...



### Chambres

- Dimensions d'un lit double standard : 140 x 190 cm
- Profondeur d'un placard : 60 cm
- Prévoir un espace de circulation autour du lit de 80 cm minimum
- Pour optimiser l'espace de la pièce, il est préférable d'aligner la porte et la fenêtre selon un même axe de circulation
- Prévoir un espace suffisant près de la fenêtre pour éventuellement aménager un coin bureau